



- Zeichenerklärung**
- Linie
  - Flächenschallquelle
  - Immissionsort
  - Straße
  - Straßenachse
  - Emissionslinie
  - Schiene
  - Schienenachse
  - Emissionslinie



IO SO Fremdenverkehr Nord

IO WA Nord

IO WA Süd

Hafenstraße südlicher Abschnitt

SO Fremdenverkehr III-Nord

SO Fremdenverkehr III-Mitte  
SO Hotel SO 8 58/45

SO Fremdenverkehr III-Süd

SO Hafentourismus 53/38

SO 4 Hafentourismus 4m H

Hafenstraße nördlicher Abschnitt

SO 6 Strandversorgung 53/39

SO 5 Hafenverwaltung 55/42

SO 7 Bootsservice Hafentourismus 61/46

Cubanzestraße

Stadt Ostseebad Kühlungsborn  
 Ostseeallee 20  
 18225 Ostseebad Kühlungsborn

LÄRMKONTOR GmbH  
 Altonaer Poststraße 13 b 22767 Hamburg  
 Tel.: 040 - 38 99 94.0 Fax: 040 - 38 99 94.44  
 mail: hamburg@laermkontor.de  
 http://www.laermkontor.de

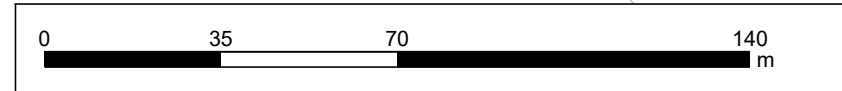


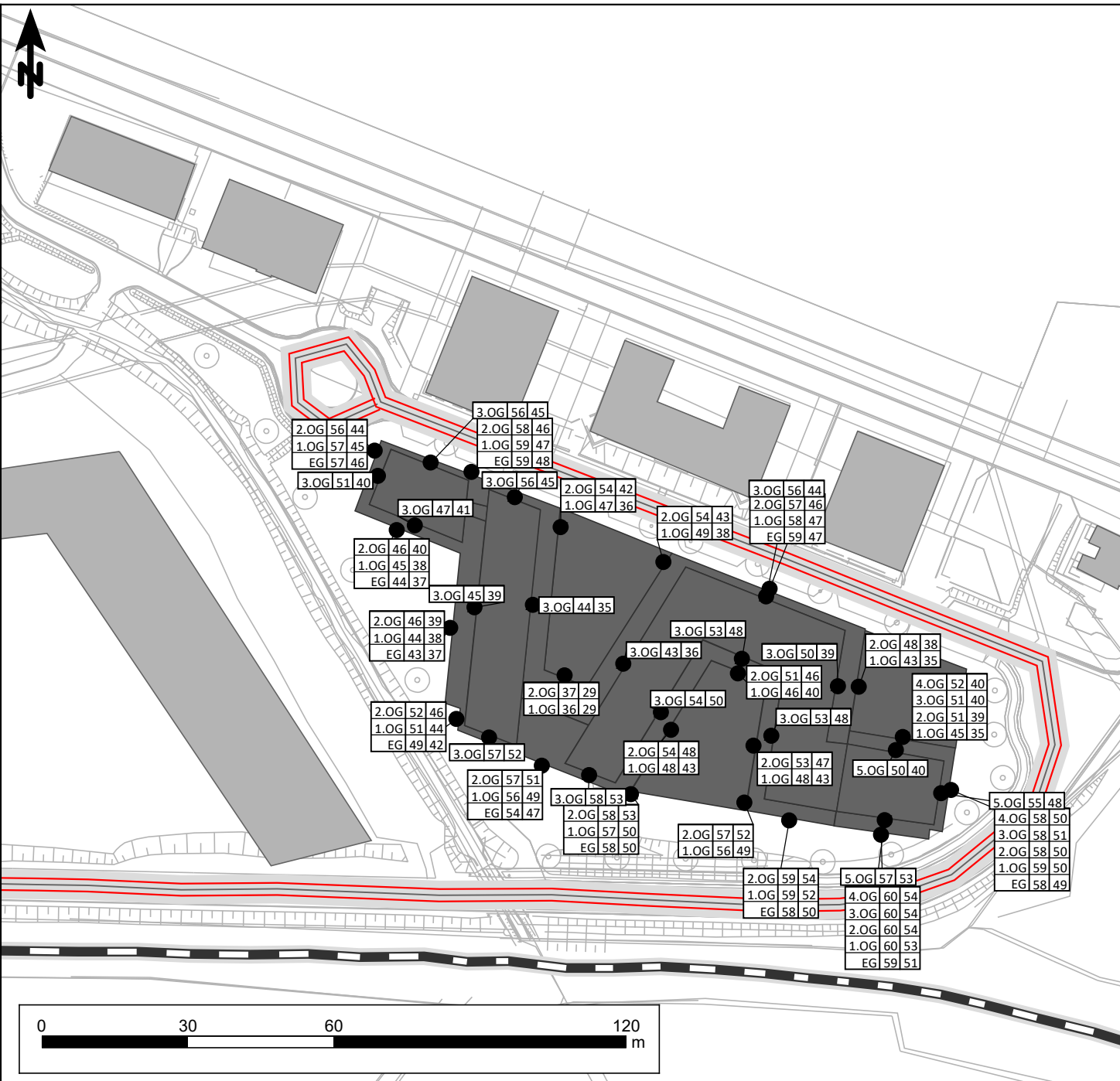
**Projekt:**  
 Schalltechnische Untersuchung zum Bebauungsplan Nr. 17  
 Sondergebiet Am Bootshafen  
 in der Gemeinde Kühlungsborn

**Planinhalt:**  
 Anlage 1: Lageplan

Maßstab: 1:1500      A3      Bearbeiter: Jürgen Clausen

2019.237      12.12.2019





### Zeichenerklärung

- Straße
- Straßenachse
- Emissionslinie
- Schiene
- Plangebäude
- Gebäude
- Immissionsort
- Pegeltabellen
- Hilfslinie

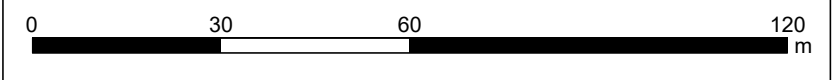
Stadt Ostseebad Kühlungsborn  
 Ostseeallee 20  
 18225 Ostseebad Kühlungsborn

LÄRMKONTOR GmbH  
 Altonaer Poststraße 13 b 22767 Hamburg  
 Tel.: 040 - 38 99 94.0 Fax: 040 - 38 99 94.44  
 mail: hamburg@laermkontor.de  
 http://www.laermkontor.de



**Projekt:**  
 Schalltechnische Untersuchung zum Bebauungsplan Nr. 17  
 Sondergebiet am Bootshafen  
 in der Gemeinde Kühlungsborn

**Planinhalt:**  
 Anlage 2: Beurteilungspegel Verkehrslärm Straße + Schiene  
 Tag/Nacht (dB(A))

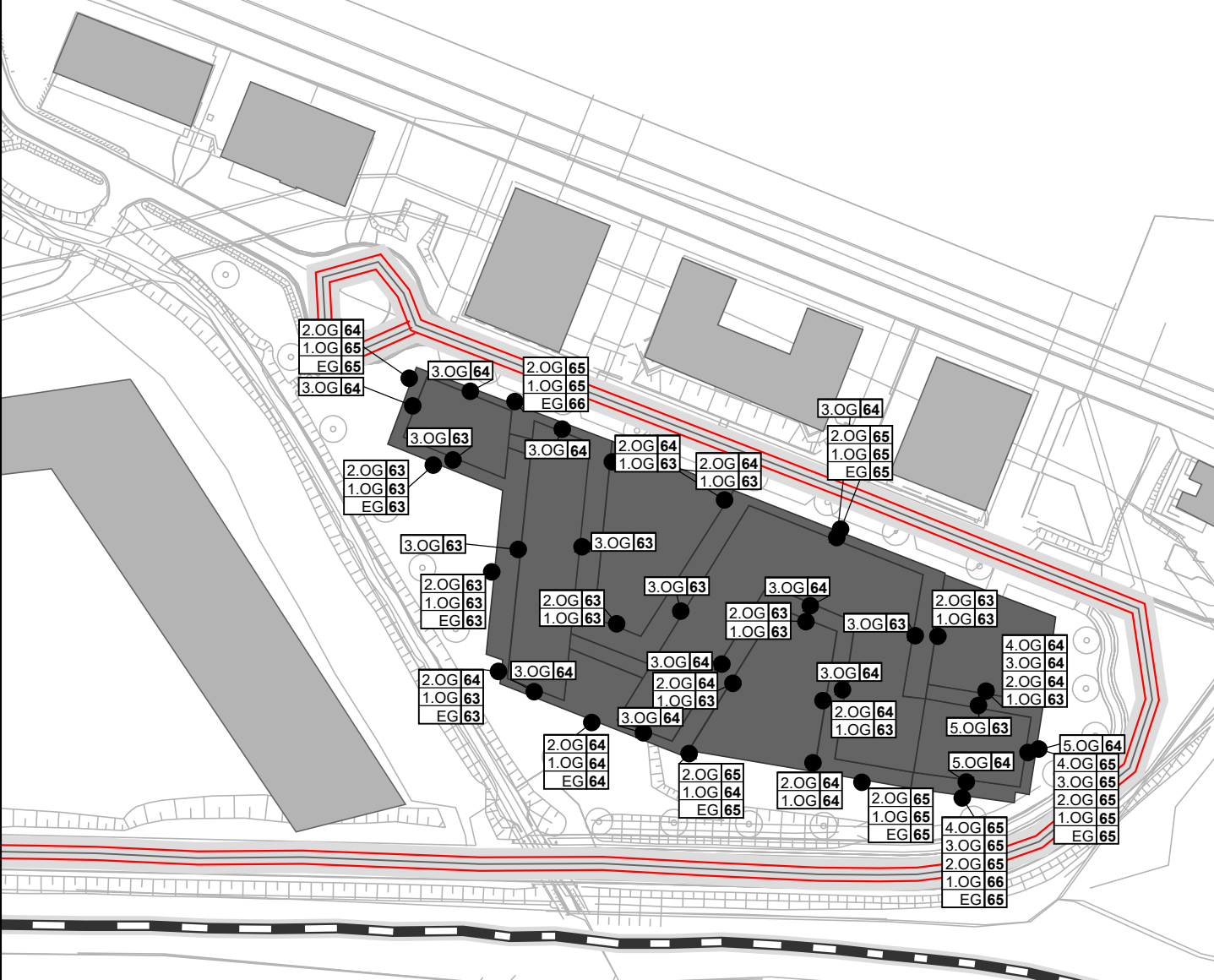


Maßstab: 1:1200		A4	Bearbeiter: Jürgen Clausen		
2019.237	SP 12.06.2018 V 8.0	11.12.2019	Erg. 0		



### Zeichenerklärung

- Straße
- Straßenachse
- Emissionslinie
- Schiene
- Plangebäude
- Gebäude
- Immissionsort
- Pegeltabellen
- Hilfslinie



Stadt Ostseebad Kühlungsborn  
 Ostseeallee 20  
 18225 Ostseebad Kühlungsborn

LÄRMKONTOR GmbH  
 Altonaer Poststraße 13 b 22767 Hamburg  
 Tel.: 040 - 38 99 94.0 Fax: 040 - 38 99 94.44  
 mail: hamburg@laermkontor.de  
 http://www.laermkontor.de



**Projekt:**  
 Schalltechnische Untersuchung zum Bebauungsplan Nr. 17  
 Sondergebiet am Bootshafen  
 in der Gemeinde Kühlungsborn

**Planinhalt:**  
 Anlage 3: Maßgebliche Außenlärmpegel gem. DIN4109:2018  
 Straße + Schiene + Richtwert TA Lärm (Mischgebiet)  
 (dB(A))

Maßstab: 1:1200      A4      Bearbeiter: Jürgen Clausen

2019.237      SP 12.06.2018 V 8.0      11.12.2019      Erg. 0

Immissionsort	Nutzung	SW	HR	RW,T	RW,N	LrT	LrN	LrT,diff	LrN,diff	
				dB(A)	dB(A)	dB(A)	dB(A)	dB	dB	
SO Fremdenverkehr III-Süd	WA	2.OG		55	40	54,8	39,8	---	---	
		1.OG		55	40	54,3	39,2	---	---	
		EG		55	40	53,1	38,1	---	---	
SO Fremdenverkehr III-Nord	WA	2.OG		55	40	52,5	37,2	---	---	
		1.OG		55	40	51,9	36,7	---	---	
		EG		55	40	51,0	35,7	---	---	
SO Fremdenverkehr III-Mitte	WA	2.OG		55	40	54,4	39,4	---	---	
		1.OG		55	40	53,9	38,9	---	---	
		EG		55	40	52,9	37,8	---	---	
SO 4 Hafentourismus 4m H	MI	1.OG		60	45	57,7	43,7	---	---	
IO WA Süd	WA	1.OG		55	40	42,8	27,4	---	---	
		EG		55	40	42,5	27,1	---	---	
IO WA Nord	WA	1.OG		55	40	43,4	27,9	---	---	
		EG		55	40	43,1	27,6	---	---	
IO SO Fremdenverkehr Nord	WA	2.OG		55	40	45,2	29,2	---	---	
		1.OG		55	40	44,6	28,7	---	---	
		EG		55	40	44,1	28,3	---	---	

Quelle	Gruppe	Quellentyp	Fahrspur	LrT dB(A)	LrN dB(A)	A dB	
<b>INr 7 Immissionsort SO Fremdenverkehr III-Süd SW 2.OG RW,T 55 dB(A) RW,N 40 dB(A) LrT 54,8 dB(A) LrN 39,8 dB(A)</b>							
SO Hotel SO 8	Standard Gewerbelärm	Fläche		54,5	39,6	0,0	
SO Hafentourismus 53/38	Standard Gewerbelärm	Fläche		41,2	24,2	0,0	
SO 5 Hafenverwaltung 55/42	Standard Gewerbelärm	Fläche		28,9	14,0	0,0	
SO 7 Bootsservice Hafentourismus 61/46	Standard Gewerbelärm	Fläche		37,6	20,7	0,0	
SO 6 Strandversorgung 53/39	Standard Gewerbelärm	Fläche		27,6	11,7	0,0	
<b>INr 6 Immissionsort SO Fremdenverkehr III-Nord SW 2.OG RW,T 55 dB(A) RW,N 40 dB(A) LrT 52,5 dB(A) LrN 37,2 dB(A)</b>							
SO Hotel SO 8	Standard Gewerbelärm	Fläche		51,5	36,5	0,0	
SO Hafentourismus 53/38	Standard Gewerbelärm	Fläche		45,5	28,6	0,0	
SO 5 Hafenverwaltung 55/42	Standard Gewerbelärm	Fläche		27,2	12,3	0,0	
SO 7 Bootsservice Hafentourismus 61/46	Standard Gewerbelärm	Fläche		35,0	18,0	0,0	
SO 6 Strandversorgung 53/39	Standard Gewerbelärm	Fläche		25,7	9,8	0,0	
<b>INr 5 Immissionsort SO Fremdenverkehr III-Mitte SW 2.OG RW,T 55 dB(A) RW,N 40 dB(A) LrT 54,4 dB(A) LrN 39,4 dB(A)</b>							
SO Hotel SO 8	Standard Gewerbelärm	Fläche		54,0	39,1	0,0	
SO Hafentourismus 53/38	Standard Gewerbelärm	Fläche		43,2	26,3	0,0	
SO 5 Hafenverwaltung 55/42	Standard Gewerbelärm	Fläche		28,1	13,2	0,0	
SO 7 Bootsservice Hafentourismus 61/46	Standard Gewerbelärm	Fläche		36,2	19,3	0,0	
SO 6 Strandversorgung 53/39	Standard Gewerbelärm	Fläche		26,8	10,9	0,0	