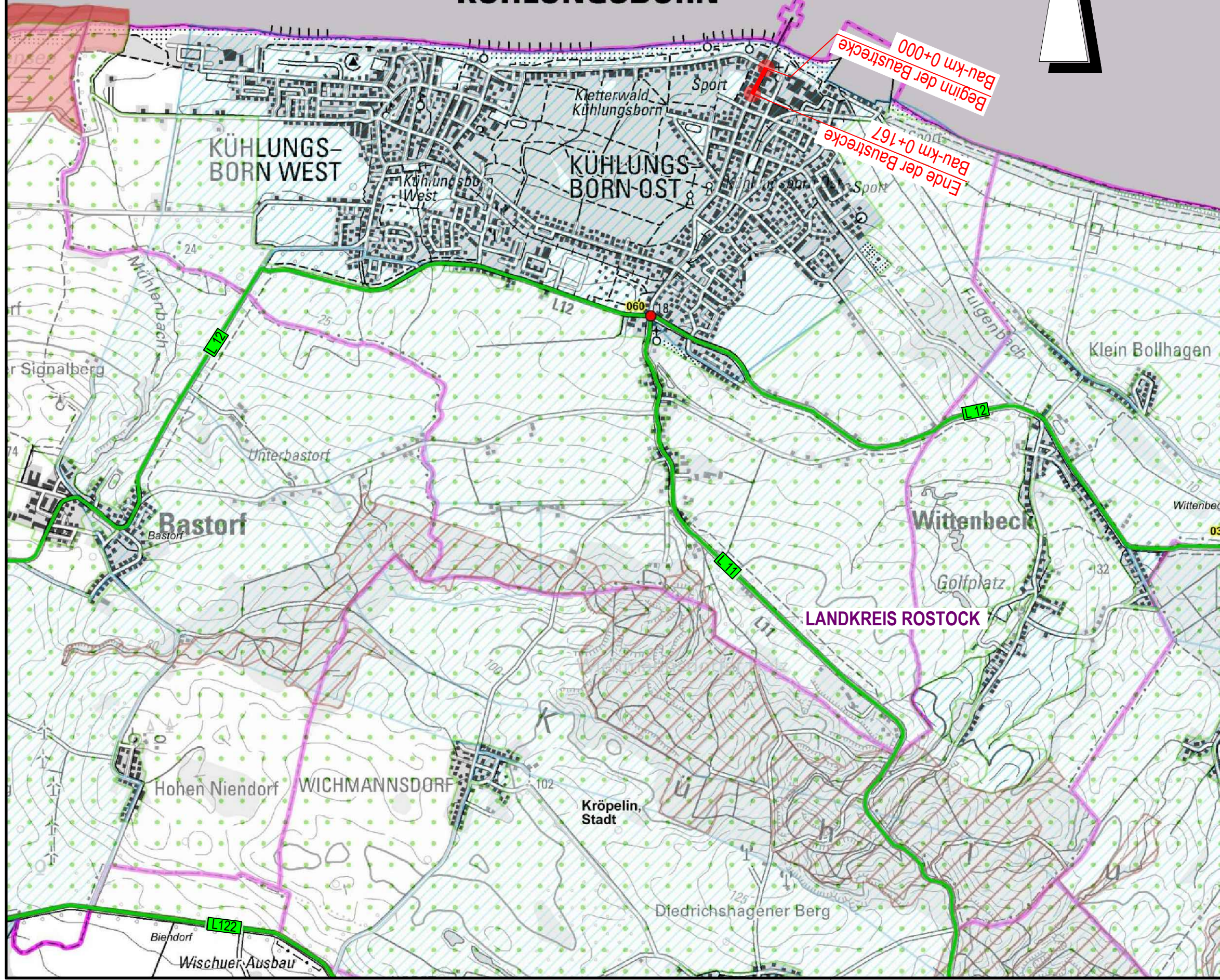
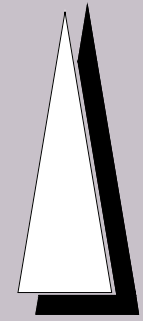


rund

KÜHLUNGSBORN



- Planung**
- Baumaßnahme
 - Knotenpunkt plangleich
 - Knotenpunkt in 2 Ebenen

- Straßennetz**
- B108 Bundesstraße
 - L 14 Landesstraße
 - K 29 Kreisstraße
 - sonstige Straße

- Verwaltung**
- Gemeindegrenze
 - Amtsgrenze

- Schutzgebiete**
- Biosphärenreservat
 - Wasserschutzgebiet
 - FFH-Gebiet
 - Landschaftsschutzgebiet
 - Naturschutzgebiet

VORABZUG

	ISH BERATENDE INGENIEURE BERATENDE INGENIEURE VBI Alexandrinplatz 7 · 18209 Bad Doberan Telefon: 038203 7438-0 · Fax: 038203 7438-19 E-Mail: kontakt@ish-ingenieure.de	DATUM: 06.07.2020
		GEZEICHNET: Henning
		BEARBEITET: Matthée
		PROJEKT-NR.: 0685 0685_übersichtsplan_08.07.2020

ENTWURFSPLANUNG

aufgestellt:	Unterlage / Blatt-Nr.: 5/2
	Übersichtslageplan
..... den	Maßstab: 1 : 25.000
PROJIS-Nr.:	Datum: 06.07.2020

Stadt Ostseebad Kühlungsborn
Ostseeallee 20
18225 Ostseebad Kühlungsborn

Ostseebad Kühlungsborn
Reparatur Strandstraße
Seebrückenvorplatz - Bürgerweg